



GÎTE CHEZ MARIE CARMEN - ISPAGNAC



GÎTE CHEZ MARIE CARMEN À ISPAGNAC

Locations de Vacances pour 4 personnes à Ispagnac

<https://chezmariecarmen-ispagnac.fr>



Marie Carmen TRAUCHESSEC

+33 4 66 48 29 27

+33 6 83 06 94 08

A Gîte Chez Marie Carmen à Ispagnac :
10 place du camard 48320 ISPAGNAC





Gîte Chez Marie Carmen à Ispagnac



Maison



4

personnes
(Maxi: 4 pers.)



2

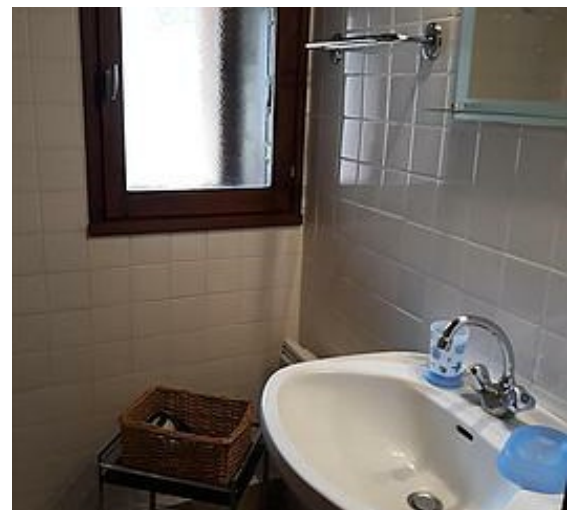
chambres



43

m2

Petite maison indépendante, soigneusement rénovée, d'une capacité de 4 personnes, située à Ispagnac. Vous serez au sein d'un village où vous trouverez tous commerces, très animé en période estivale, aux portes des Gorges du Tarn et du Parc National des Cévennes. Coin baignade à proximité. Que vous vouliez vous reposer, visiter ou faire des activités (canoë-kayak, parapente, VTT, randonnées, baignade ou pêche), ce sera un bon point de départ. Le gîte comprend: - au rez de chaussée: un coin cuisine avec frigo, lave linge, four micro ondes, four, plaques électriques et un coin séjour - pièce à vivre avec une table, des chaises, deux fauteuils, TV et lecteur DVD - au 1er étage: 1 chambre avec deux lits jumeaux et une salle d'eau indépendante avec douche, lavabo et WC - au 2ème étage: 1 chambre avec 1 lit 2 places et un cabinet de toilette (WC et lavabo). - Petite cour avec salon de jardin et barbecue. Chauffage électrique. Pas de wifi dans le gîte.



Pièces et équipements

Chambres

Chambre(s): 2
Lit(s): 3
dont lit(s) 1 pers.: 2
dont lit(s) 2 pers.: 1

Salle de bains / Salle d'eau

- Salle de bains avec douche
- Sèche cheveux

Salle(s) d'eau (avec douche): 1

WC

WC: 2

Cuisine

- Four
- Four à micro ondes
- Réfrigérateur

Autres pièces

Media

- Télévision

Autres équipements

- Lave linge privatif
- Matériel de repassage

Chauffage / AC

Exterieur

Divers

Infos sur l'établissement



Communs

- Entrée indépendante



Activités



Réseaux



Stationnement

- Parking à proximité



Services



Extérieurs

A savoir : conditions de la location

Arrivée	Accueil entre 15h à 17h mais il est possible d'arriver en dehors de ces horaires en le précisant à la propriétaire. Merci de la contacter quelques jours avant votre arrivée au 06.83.06.94.08.		
Départ	11h		
Langue(s) parlée(s)	Espagnol	Français	
Annulation/ Prépaiement/ Dépot de garantie			
Moyens de paiement	Chèques bancaires et postaux	Chèques Vacances	
Ménage			
Draps et Linge de maison	Les draps sont compris dans la location. Le linge de toilette est en option: 5€/personne.		
Enfants et lits d'appoints			
Animaux domestiques	Les animaux ne sont pas admis.		

Tarifs (au 03/01/26)

Gîte Chez Marie Carmen à Ispagnac

Courts séjours possibles:4nuits minimum - Du 11 juillet au 22 août: 7 jours minimum, du samedi au samedi - Le prix ne comprend pas la taxe de séjour et l'option ménage de fin de séjour (50 euros).

Tarifs en €:	Tarif 1 nuit en semaine (L, M, M, J, D)	Tarif 1 nuit en weekend (V ou S)	Tarif 2 nuits weekend (V+S)	Tarif 7 nuits semaine
du 23/08/2025 au 03/01/2026				420€
du 03/01/2026 au 10/07/2026				420€
du 22/08/2026 au 26/12/2026				420€

Mes recommandations

5 raisons de venir dans notre destination

Top 5 des activités

OFFICE DE TOURISME GORGES DU TARN, CAUSSES, CÉVENNES

WWW.CEVENNES-GORGES-DU-TARN.COM



RESTAURANT GRAND HOTEL DU PARC

☎ +33 4 66 45 03 05 ☎ +33 6 07 24 22 69

47 avenue Jean Monestier

🌐 <http://www.grandhotelduparc.fr>

6.6 km

📍 FLORAC TROIS RIVIERES



Pour parfaire votre connaissance de la Lozère, nous vous proposons de faire une halte dans ce restaurant pour y déguster les produits du terroir. Vous serez accueillis dans un cadre chaleureux, convivial et décontracté que vous soyez seul, en couple, en famille, ou en groupe. Vous y découvrirez les produits incontournables bien de chez nous (châtaigne, aligot saucisse, Bœuf Aubrac, truite de Florac, pélaridon, cèpes, charcuteries, miel des Cévennes ...) ainsi que quelques spécialités de la Maison GLEIZE. Vous retrouverez également dans la carte les plats typiques et les produits locaux et de saison. Les trois menus sauront satisfaire les petits comme les grands gourmands. Vous apprécierez aussi le très agréable hôtel et sa piscine.



RESTAURANT LA LOZERETTE

☎ +33 4 66 45 06 04

Route du Pont de Montvert

🌐 <http://www.lalozerette.com>

7.1 km

📍 BEDOUES-COCURES



C'est dans un écrin de nature préservée au cœur des Cévennes qu'est blottie La Lozerette. Une demeure, qui depuis trois générations accueille avec hospitalité ses hôtes pour des séjours gourmands. Dans la salle au décor soigné, vous pourrez apprécier une cuisine raffinée : mélange subtil de gastronomie, de saveurs du terroir, mise en valeur des produits locaux qui traduisent son engagement à l'écotourisme. La carte des vins, riche en crus régionaux, contribue également aux plaisirs inoubliables. Pierrette Agulhon, en maîtresse de maison et sommelière de renom, saura vous conseiller pour accompagner au mieux vos plats. Cet établissement propose aussi ses chambres d'hôtel conviviales et douillettes.



RESTAURANT L'ADONIS

☎ +33 4 66 45 00 63

48 rue du Pêcher

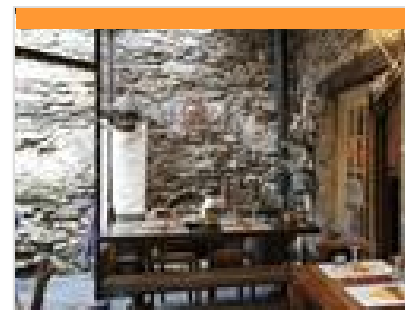
🌐 <http://www.hotel-gorgesdutarn.com>

7.1 km

📍 FLORAC TROIS RIVIERES



Profitez d'une escale dans la capitale du Parc national des Cévennes pour découvrir la table de Martial Paulet. Amoureux de la cuisine depuis toujours, le chef saura faire chanter vos papilles de bonheur au gré des saisons aux saveurs locales. Fort de sa réputation, le restaurant l'Adonis vous invite à partager un instant gourmand autour de plats raffinés composés de produits locaux et bio. Toujours attentifs à vos besoins, Martial saura s'adapter à vos demandes. La suggestion du chef : la Raviole de Pélaridon!



L'AUBERGE CEVENOLE

☎ +33 4 66 45 11 80

Le Village

8.5 km

📍 FLORAC TROIS RIVIERES



Cette petite auberge typique au cadre rustique est située à la Salle Prunet, petit village, en bordure de la Mimente, à 2 km de Florac. Annie vous propose une cuisine raffinée issue des traditions locales et notamment ses spécialités : tête de veau, veau à la sauce aux cèpes, aligot... Près de la cheminée dans la salle au décor champêtre, ou en terrasse à la belle saison, vous apprécierez l'ambiance conviviale et agréable.



AUBERGE RURALE DES LAUBIES

☎ +33 4 66 48 01 25

Les Laubies du Mont Lozère

🌐 <https://www.auberge-des-laubies.fr/res>

9.9 km

📍 SAINT-ETIENNE-DU-VALDONNEZ



Au pied du Mont Lozère, découvrez une auberge familiale avec sa cuisine à base de produits frais maison issus de l'exploitation agricole attenante. Vous y serez accueillis chaleureusement pour déguster les charcuteries maison, la poêlée de pommes de terre du jardin, les cuisses de grenouilles, le veau de la ferme et bien d'autres spécialités comme la tête de veau. C'est une de ces Auberges, comme on les aime, des bons produits, un accueil attentionné et en prime la vue exceptionnelle sur les Puechs des Bondons. Une adresse incontournable lors de vos sorties sur le massif du Mont Lozère à la découverte de ses nombreux sites, tels que la Cascade de Rûnes, l'étang de pêche de Barrandon (juste à côté), les clochers de tourmente... ! Mathieu et sa famille vous proposent également un service traiteur toute l'année, ainsi qu'une location d'un

Mes recommandations (suite)

5 raisons de venir dans notre destination

Top 5 des activités

OFFICE DE TOURISME GORGES DU TARN, CAUSSES, CÉVENNES
WWW.CEVENNES-GORGES-DU-TARN.COM



AUBERGE DE LA CASCADE

+33 4 66 48 52 82

Saint-Chély du Tarn

<http://www.aubergecascade.com>

12.7 km

 **GORGES DU TARN CAUSSES**  **6**

Maître Restaurateur depuis 2014, le chef de la belle table de l'Auberge de la Cascade vous invite à déguster les spécialités culinaires de la région élaborées à partir de produits frais. Une cuisine familiale "faite maison" simple et traditionnelle que vous savourerez dans un site d'exception, au cœur des Gorges du Tarn, à quelques minutes de Sainte-Enimie. Confortablement installé dans sa jolie salle de restaurant chaleureuse avec murs de pierres apparentes, dans sa véranda climatisée ou sur la terrasse ombragée avec vue, vous vous délecterez de belles assiettes toutes aussi savoureuses que généreuses. Difficile de choisir entre une omelette aux cèpes, une truite persillée, un foie gras "fait-maison" et bien d'autres mets délicieux... Le tout accompagné d'une belle carte des vins.



AUBERGE DU CHANET

+33 6 12 18 42 90

Nivolières

<https://www.aubergeduchanet.fr/>

13.2 km

 **HURES-LA-PARADE**  **7**

C'est au cœur du Causse Méjean dernier désert de France, où se côtoient orchidées au printemps et oiseaux migrateurs que l'Auberge du Chanet vous accueille. Vous pourrez déguster dans la salle voûtée, ancienne bergerie caussenarde, la cuisine inventive et élaborée avec les produits du terroir. Nous vous proposons un service en terrasse ombragée au milieu de la nature. Calme et raffinement vous attendent, dans un esprit convivial. - carte + menu enfant + formule - service en terrasse - cuisine traditionnelle - cuisine caussenarde - produits locaux : charcuterie, agneau du causse, bœuf de Lozère, veau aux châtaignes et cèpes, champignons, fromages...



GLACIER ARMAND ET MARIE

+33 6 64 77 44 86

Lieu-dit Hyelzas

<https://www.armand-et-marie.com/>

23.8 km

 **HURES-LA-PARADE**  **8**

Le glacier fermier Armand et Marie vous fait découvrir ses glaces BIO et crêpes BIO au lait de brebis de la ferme. Prenez place sur la belle terrasse panoramique avec vue imprenable sur la causse Méjean pour déguster de délicieuses coupes glacées avec chantilly et différents coulis maison, boissons chaudes ou froides BIO. Visite de la traite gratuite uniquement les jours d'ouverture à 17h de Pâques au 15 septembre. Glaces, viandes et plats cuisinés de la ferme en vente libre service 24h/24h.




LES ÂNES DU VIGOS

+33 6 50 28 81 97

Le Vigos

<https://www.lafermeduvigos.fr>

3.3 km

 **ISPAGNAC**  **1**

Techniquement, comment ça se passe ? Nous vous aidons à préparer votre âne (étriller, brosser, curer les pieds), et à installer le bât ou les sacoches sur son dos. Les itinéraires sont balisés. Nous vous donnons un support itinéraire préparé et repéré avec une carte et un topo de randonnée. Nous prenons toujours le temps nécessaire pour vous donner toutes les explications qui vous permettront de faire votre randonnée en toute sérénité. Ne soyez pas inquiets nos ânes sont dociles, dotés d'une très bonne mémoire, ils connaissent bien les chemins et nous ne sommes jamais bien loin... Poids maxi de portage 30kgs (jeunes enfants). Votre âne marche d'un pas régulier et sûr à environ 3/4 km/heure. Différentes formules de 2 heures à plusieurs jours.



CEVENNES EVASION

+33 4 66 45 18 31

1 rue du Briançon

<http://www.cevennes-evasion.com>

4.1 km

 **FLORAC TROIS RIVIERES**  **2**

Séjours tout compris de randonnées en liberté, à pied ou à vélo, Cévennes Evasion Voyages nature vous propose une palette de circuits de 3 à 14 jours dans les paysages grandioses du Parc national des Cévennes. Chacune de ces activités se pratique dans le plus grand respect de l'environnement et des hommes dans le Parc National des Cévennes et de ses environs.

Mes recommandations (suite)

5 raisons de venir dans notre destination

Top 5 des activités

OFFICE DE TOURISME GORGES DU TARN, CAUSSES, CÉVENNES

WWW.CEVENNES-GORGES-DU-TARN.COM



CEVENNES EVASION - VIA FERRATA

☎ +33 4 66 45 18 31

1 rue du Briançon

💻 <http://www.cevennes-evasion.fr>

4.1 km

📍 FLORAC TROIS RIVIERES



3

Prenez de la hauteur et entrez dans le monde de la verticalité accompagnés de moniteurs passionnés qui travaillent et vivent en Cévennes toute l'année. Crapahutez entre amis ou en famille sur des parcours de diverses difficultés avec du matériel de qualité. La pratique de la Via ferrata est un équilibre parfait entre randonnée et escalade. C'est une aventure, une expérience partagée, sous les regards surpris des rapaces. Pour la famille, à partir de 8 ans, la Via corda, mélange de via ferrata et d'accrobranche. Sorties encadrées uniquement en Juillet et Aout sur réservation et le reste de l'année en groupes déjà constitués.



CEVENNES EVASION

☎ +33 4 66 45 18 31

1 rue du Briançon

💻 <http://www.cevennes-evasion.fr>

4.1 km

📍 FLORAC TROIS RIVIERES



4

A vos casques, lampes et baudriers! Découvrez les profondeurs du Parc National des Cévennes et des Causse classé UNESCO à travers leur réseau souterrain. Explorez des grottes et cavités, accompagnés de moniteurs diplômés et passionnés. Une aventure accessible à toute la famille qui vous fera oublier la surface. Découvrez un monde sculpté depuis des millénaires par les eaux. Cette activité à couper le souffle s'effectue sur une demi-journée ou sur une journée complète. Un environnement rempli de vie et de sculptures colorées vous attend. Mettez-vous au défi à travers cette expérience unique qui vous offrira connaissance et souvenir dans les entrailles de la terre.



CEVENNES EVASION

☎ +33 4 66 45 18 31

1 rue du Briançon

💻 <http://www.cevennes-evasion.fr>

4.1 km

📍 FLORAC TROIS RIVIERES



5

Partez à la découverte d'une sélection de canyons du Mont Lozère jusqu'aux Cévennes pour se divertir ou se surpasser. Piscines naturelles, cascades, sauts, épanouissez-vous dans une nature verdoyante au rythme d'une eau limpide. De l'initiation à la descente sur le Mont Lozère, à la randonnée aquatique au sein du Tapoul en passant par du canyoning plus technique dans le Chassezac, cette activité atypique est accessible à tous. Accompagnés de moniteurs passionnés, cette expérience abreuve votre soif de curiosité et d'aventure. C'est dans une ambiance conviviale que vous évoluerez au fil de l'eau dans une sécurité garantie. Sorties encadrées, uniquement sur réservation, en Juillet et en Aout et le reste de l'année pour les groupes déjà constitués.



CEVENNES EVASION

☎ +33 4 66 45 18 31

1 rue du Briançon

💻 <http://www.cevennes-evasion.fr>

4.1 km

📍 FLORAC TROIS RIVIERES



6

Au cœur des Gorges du Tarn, vivez la nature au rythme de l'eau en canoë ou kayak sur une demi-journée ou journée. Plusieurs parcours de 6 à 29 km vous sont proposés afin d'adapter au mieux votre sortie canoë à vos envies. Au fil de l'eau, vous traverserez des villages renommés tels que Castelbouc, Sainte-Enimie ou Saint-Chély du Tarn, vous apercevrez au détour d'un méandre un château, des hameaux comme Hauterives qui s'accrochent à la montagne, des falaises abruptes tels les Détroits... Et qui sait? Vous verrez peut-être la queue d'un castor ou un vol de vautours...



CEVENNES EVASION - LOCATION DE VÉLOS

☎ +33 4 66 45 18 31

1 rue du Briançon ZAE St Julien du Gourg

💻 <https://www.cevennes-evasion.fr>

4.9 km

📍 FLORAC TROIS RIVIERES



7

Visitez les Cévennes, les Gorges du Tarn ou encore le Mont Lozère à VTT ou vélo de route avec assistance électrique. Nous vous proposons à la journée des itinéraires balisés autour de Florac, pour les débutants comme pour les plus avertis. Nous prêtons les parcours imprimés, les cartes IGN et/ou fournissons les traces GPS. Locations : VTT assistance électrique, Vélo de route assistance électrique.

Mes recommandations (suite)

5 raisons de venir dans notre destination

Top 5 des activités

OFFICE DE TOURISME GORGES DU TARN, CAUSSES, CÉVENNES

WWW.CEVENNES-GORGES-DU-TARN.COM



PARCOURS ACROBATIQUE CÉVENNES ÉVASION

+33 4 66 45 18 31 +33 6 76 30 31 84
1 rue du Briançon, St Julien du Gourg
<https://www.lozere-accrobranche.com/>
4.9 km

FLORAC TROIS RIVIERES **8**

L'accrobranche de Cévennes évasion est un parcours en hauteur pour toute la famille où chacun pourra évoluer à son rythme. Il propose plus de 40 ateliers répartis en 6 parcours (tyroliennes, passerelles, filets, jeux d'équilibre...) - Orange : à partir de 3 ans - Jaune : à partir de 6 ans - Vert : à partir de 1,20 m, environ 8 ans, avec les parents - Bleu : à partir de 1,30 m, environ 10 ans - Rouge : à partir de 1,40 m, environ 12 ans - Violet : à partir de 1,50 m, 6 tyroliennes au-dessus du Tarn dont une de plus de 100m. Vous y trouverez une aire de pique-nique, des glaces et des boissons à emporter, une terrasse perchée.



VIA FERRATA DE FLORAC

+33 4 66 45 01 14

5.0 km
FLORAC TROIS RIVIERES **9**

Via ferrata de Florac (Rochefort) - Prenez la tour du Ron de Picar Le parcours débute par un canyon étroit qui laisse apparaître un point de vue superbe sur la vallée de Florac. Deux routes se croisent alors : un itinéraire facile et un autre plus ardu qui escalade le Ron de Picar. Après cette tour, deux passages très différents et assez vertigineux. Le parcours difficile se clôt dans le grand pilier du Rochefort tandis qu'une sortie plus tranquille est possible par un petit canyon. Fiche technique Cotation : Difficile à très difficile Exposition : Sud-Est/Nord-Est Durée : 3-4 h 2 passerelles 3 ponts de singe 1 pont népalais 1 tyrolienne de 50 m (facultative)



LOCANOE

+33 4 66 48 55 57 +33 6 50 60 37 98
Le Céret

<https://www.locanoe-gorgesdutarn.fr/>

6.0 km
GORGES DU TARN CAUSSES **K**

C'est en canoë que vous aurez tout loisir de découvrir la beauté de ce canyon de 52 km. La traversée des Gorges du Tarn offre une succession de petits rapides de classe 1 à 3 et de plans d'eau. Au fil de l'eau, vous traverserez des villages renommés tels que Castelbouc, Sainte-Enimie, Saint Chély du Tam. Choisissez votre parcours en fonction de vos envies... Vous pouvez aussi opter notre "pique-nique local" composé de savoureux produits du terroir (pélardon, pâté, chips artisanales...). Testez aussi notre rando 0 carbone ! Une descente écolo de 6 km et retour à pied par le GR 637 le long du Tarn. Découvrez notre sortie au crépuscule accompagnée par un moniteur diplômé pour découvrir la rivière loin de la foule et de la chaleur et peut-être voir des castors !



SPORT NATURE LOZERE - SPÉLÉOLOGIE

+33 6 83 41 73 08

11 esplanade Marceau Farelle
<http://www.sport-nature-lozere.com>

6.7 km
FLORAC TROIS RIVIERES **L**

Je vous propose de pratiquer la spéléologie dans des réseaux horizontaux des Gorges du Tarn et dans les plus beaux avens des grands Causse. De l'initiation spéléo à l'exploration verticale à moins de 30 minutes de Florac ou de Sainte-Enimie. Diplômé d'Etat de Spéléologie et Canyoning, je vous ferai partager ma passion et mes connaissances du milieu naturel. Au mois de Juillet et Août, nous vous accueillons à notre boutique située au centre-ville de Florac. -Location matériel Via ferrata - Location de VTT



SPORT NATURE LOZERE - CANYONING

+33 6 83 41 73 08

11 esplanade Marceau Farelle
<http://www.sport-nature-lozere.com>

6.7 km
FLORAC TROIS RIVIERES **M**

Situé en amont des Gorges du Tarn, Florac est le point de départ de toute activité nature. Que ce soit côté Mont-Lozère ou côté Mont-Aigoual les canyons sont à 20 minutes seulement de trajet. En plein cœur du Parc National des Cévennes, vivez des sensations fortes et inoubliables! Seul, en famille ou petits groupes, prenez plaisir sur des terrains de jeux exceptionnels Attentif à vos envies et au niveau de chacun, vivez vos aventures ! Diplômé d'Etat de Spéléologie et Canyoning, je vous ferai partager ma passion et mes connaissances du milieu naturel. Au mois de Juillet et Août, nous vous accueillons de 9h à 12h30 et de 15h à 19h à notre boutique située au centre-ville de Florac. -Location matériel Via ferrata, -Réservation canoë-kayak, -Location VTT

Mes recommandations (suite)

5 raisons de venir dans notre destination

Top 5 des activités

OFFICE DE TOURISME GORGES DU TARN, CAUSSES, CÉVENNES

WWW.CEVENNES-GORGES-DU-TARN.COM



SPORT NATURE LOZERE - VIA FERRATA

☎ +33 6 83 41 73 08

11 esplanade Marceau Farelle

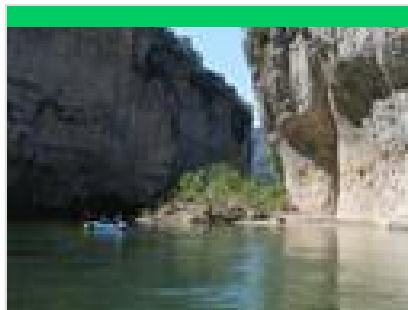
🌐 <https://www.sport-nature-lozere.com>

6.7 km

📍 FLORAC TROIS RIVIERES



Sur des parcours ludiques et aménagés, prenez de la hauteur et admirez les formes majestueuses des grands causses et de l'Aigoual. Pont de singe, tyrolienne, passage aérien tout cela dans une grande ambiance ! Vivez des sensations fortes et vertigineuses ! Via Ferrata de Rousses ou de Florac. Diplômé d'Etat de Spéléologie et Canyoning, je vous ferai partager ma passion et mes connaissances du milieu naturel. Au mois de Juillet et Août, nous vous accueillons à notre boutique située au centre-ville de Florac de 9h à 12h30 et de 15h à 19h. -Location matériel Via ferrata -Réservation canoë-kayak - Location VTT



CANOË LA CAZELLE

☎ +33 4 66 48 46 05 ☎ +33 6 83 19 28 62

Route de Florac

🌐 <https://canoë-gorgesdutarn.com>

9.2 km

📍 GORGES DU TARN CAUSSES



A partir de notre base au bord du Tarn à Ste Enimie nous vous invitons à découvrir, pour quelques heures ou plusieurs jours, cette magnifique rivière qui abrite une faune et une flore exceptionnelles. Les moniteurs de La Cazelle sont là pour vous conseiller et organiser votre ½ journée ou journée ou votre séjour de plusieurs jours. Possibilité de louer des canoës, des kayaks, des paddles ou bien des VTT électriques.



BUREAU DES MONITEURS DE SAINTE ENIMIE

☎ +33 6 64 91 78 94

Front de Tarn

🌐 <https://www.activitesgorgesdutarn.com>

10.0 km

📍 GORGES DU TARN CAUSSES



Le bureau des moniteurs de Sainte-Enimie vous propose de découvrir les Gorges du Tarn en canoë et en kayak. Au fil de l'eau nous vous initierons à cette activité, mais aussi à appréhender cette nature sauvage et préservée. Cette activité convient aux groupes. Le Stand Up Paddle (SUP) est tout simplement le mariage réussi du mythe du surf et de l'accessibilité d'un engin peu technique. Une pagaie (une rame), une board (une planche), on grimpe dessus et le tour est joué !! Venez découvrir les Gorges du Tarn autrement !!



BUREAU DES MONITEURS DE SAINTE ENIMIE

☎ +33 6 64 91 78 94

Front de Tarn

🌐 <https://www.activitesgorgesdutarn.com>

10.0 km

📍 GORGES DU TARN CAUSSES



Notre best seller : notre parcours aventure privé aux portes de Sainte Enimie qui ravira à coup sûr toute votre famille avec des options faciles et d'autres plus funky tout au long du parcours ! Des tyroliennes, des rappels, pont de singe et évolution en via ferrata vous attendent ! Nous vous accompagnons également en escalade où de nombreuses voies vous permettront de découvrir cette belle activité avec une vue imprenable sur les Gorges du Tarn. Les Gorges du Tarn sont mondialement connues pour la qualité de ses falaises et des voies d'escalade. Nous vous proposons aussi de la via ferrata où vous évoluerez sur toutes sortes d'ateliers ! Tout au long des parcours, vous serez transporté dans une ambiance aérienne, où vous pourrez admirer les paysages grandioses des Gorges du Tarn !



BUREAU DES MONITEURS DE SAINTE ENIMIE

☎ +33 6 64 91 78 94

Front de Tarn

🌐 <https://www.activitesgorgesdutarn.com>

10.0 km

📍 GORGES DU TARN CAUSSES



Canyoning famille « facile » (sans corde) aux Sources du Tarn est idéal pour découvrir l'activité en famille. Sauts, toboggans et grandes piscines naturelles d'eau translucide vous attendent dans ce véritable bijou du canyoning Lozérien!! Super fun et ludique, chacun y trouvera son compte (aucun saut n'est obligatoire), et avancera à son rythme. Que du plaisir pour toute la famille!! Attention, vous allez adorer !! Au pied du Mont Aigoual, le fameux canyon du Tapoul !! C'est un canyon dit « sportif » mais toutefois accessible à ceux qui n'ont jamais pratiqué le canyoning. Tous les sauts peuvent être évités. Un véritable aqualand au cœur de la nature ! Les moniteurs du Bureau des Moniteurs de Sainte-Enimie vous guideront en toute sécurité pour que vous kiffiez comme jamais!!

Mes recommandations (suite)

5 raisons de venir dans notre destination

Top 5 des activités

OFFICE DE TOURISME GORGES DU TARN, CAUSSES, CÉVENNES

WWW.CEVENNES-GORGES-DU-TARN.COM



BUREAU DES MONITEURS DE SAINTE ENIMIE

☎ +33 6 64 91 78 94

Front de Tarn

🌐 <https://www.activitesgorgesdutarn.com>

10.0 km

📍 GORGES DU TARN CAUSSES



Grand classique des gorges du Tarn, ce monde souterrain sculpté par l'eau pendant des millénaires recèle de nombreux joyaux. A proximité de Ste Enemie, plusieurs cavités s'offrent à vous pour découvrir de vastes volumes, des plages de sable, des lacs et rivières souterraines, et des étroitures faciles. Vous évoluerez en spéléologie horizontale, avec la possibilité de la réaliser à la demi-journée ou à la journée. Idéales pour une première approche de la spéléologie, ces cavités raviront grands et petits!



AUDE HOURTAL, GUIDE SPÉLÉO EN LOZÈRE

☎ +33 6 66 52 16 87

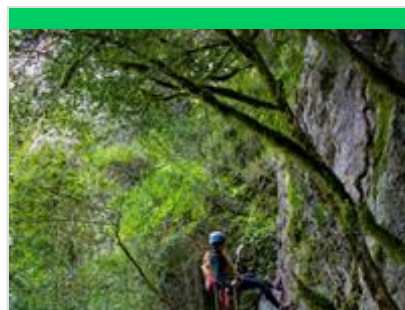
🌐 <https://www.speleologie-en-lozere.com>

14.8 km

📍 LAVAL-DU-TARN



Aude, guide spéléo et activités sur cordes diplômée d'état vous accompagne lors de vos activités plein air. Vivez une expérience unique et un moment privilégié grâce à une guide totalement disponible pour vous accompagner dans cette aventure souterraine !



AUDE HOURTAL, GUIDE ACCOMPAGNATRICE FALAISES VIA ET RAVINES

☎ +33 6 66 52 16 87

🌐 <https://www.speleologie-en-lozere.com>

14.8 km

📍 LAVAL-DU-TARN



Aude, guide spéléo et activités sur cordes diplômée d'état vous accompagne lors de vos activités plein air. Vivez un moment privilégié grâce à une guide totalement disponible pour vous initier au monde épatant de la verticalité !



ASSOCIATION TAKH - CHEVAUX DE PRZEWALSKI

☎ +33 4 66 45 64 43

Hameau du Villaret

🌐 <http://www.takh.org>

14.9 km

📍 HURES-LA-PARADE



Au cœur du Causse Méjean, près d'un hameau préservé, vit une espèce unique de chevaux sauvages connus pour leur ressemblance avec les peintures rupestres : les chevaux de Przewalski. Menacés d'extinction, ils ont trouvé refuge ici sur une réserve protégée de 400 ha où l'association TAKH les étudie, veille à leur préservation et contribue à leur réintroduction dans les steppes d'Asie centrale. Grâce au Centre d'information sur le cheval de Przewalski, les visiteurs découvrent avec les scientifiques leur vie et l'histoire de leur incroyable retour en Mongolie. Immersion exceptionnelle dans la réserve, participation aux observations ... Exposition et documentaire invitent à mieux connaître cette espèce et l'engagement de TAKH auprès des communautés nomades de Mongolie.



VIA FERRATA DE MENDE

☎ +33 4 66 94 00 23

Causse de Mende

🌐 <https://www.mende-coeur-lozere.fr/>

15.1 km

📍 MENDE



Via ferrata de Mende - Un parcours pour costauds La via ferrata est située sur le versant ouest du causse de Mende. Le parcours se développe horizontalement pour atteindre une cavité rocheuse. De là, l'itinéraire difficile emprunte une lucarne et débouche à sa sortie sur un tracé vertical de 6 m qui sollicite fortement les bras. Les deux parcours se rejoignent ensuite. Le chemin ardu se dessine ensuite sur un pilier d'une trentaine de mètres. Le petit + : La sortie impressionnante de la lucarne sur une falaise en plein vide. Fiche technique : Exposition : Ouest (1ère partie) / Sud (2ème partie) Durée : 2-3 h 1 passerelle 2 ponts de singe 1 pont népalais 1 tyrolienne de 35 m (facultative) A vos baudriers et c'est parti pour 3h grand max de sensations fortes !

Mes recommandations (suite)

5 raisons de venir dans notre destination

Top 5 des activités

OFFICE DE TOURISME GORGES DU TARN, CAUSSES, CÉVENNES

WWW.CEVENNES-GORGES-DU-TARN.COM



LES BATELIERS DES GORGES DU TARN

☎ +33 4 66 48 51 10

💻 <http://www.gorgesdutarn.com/>

18.8 km
📍 LA MALENE



Avant la création de la route en 1905, ce moyen de transport servait autrefois aussi bien pour les hommes que les animaux et les marchandises. Aujourd'hui, il permet aux visiteurs de découvrir la plus belle partie des Gorges. Au départ de la Malène, les bateliers vous embarquent au fil des 8 km d'eau turquoise profilée au cœur de la partie la plus escarpée de ce célèbre canyon. Durée de la descente : environ 1 heure guidée par un batelier professionnel. Une barque peut contenir jusqu'à 6 personnes.



LE VALLON DU VILLARET

☎ +33 4 66 47 63 76

Le Villaret

💻 <http://www.levallon.fr>

21.0 km
📍 BAGNOLS LES BAINS



Un parc hors du commun, bien loin des modèles industriels : jeux et art dans un vallon de verdure ! Sur un parcours de 2 km, des artistes ont inventé plus de 100 surprises... C'est un paradis pour enfants où beaucoup viennent... sans enfant ! Selon votre degré de curiosité, c'est 3 à 5 heures de surprises à partager à tous âges, en famille ou entre amis... Plus d'un million de visiteurs y sont déjà venus. Et vous, tenterez-vous l'expérience ? A l'auberge, en terrasse ou au coin du feu, des assiettes copieuses entre Auvergne et Méditerranée : assiette enfant, salades, charcuterie, gâteaux maison... Mmmh.. la "Belle assiette de montagne"... Mais on peut aussi apporter son pique-nique ! Recommandé par tous les guides touristiques. Excellentes notes sur les sites d'avis.



AVEN ARMAND

☎ +33 4 66 45 61 31

💻 <http://www.aven-armand.com>

21.9 km
📍 HURES-LA-PARADE



Le gouffre de l'Aven Armand, découvert sur le Causse Méjean en 1897 par Louis Armand et Edouard-Alfred Martel, est une des plus belles merveilles souterraines. Après une descente en funiculaire, permettant un accès des plus faciles, laissez-vous guider au cœur d'une forêt de plus de 400 stalagmites, unique au Monde, pour un voyage inoubliable au centre de la Terre. Des guides passionnés vous accompagnent au cœur de ce monde imaginaire mais bien réel où apparaissent méduses, dindon, vautour, palmier, grandes orgues... et la plus grande stalagmite connue à ce jour dans une cavité aménagée du haut de ses 30 mètres. Magie, Émotions, Rêve seront au rendez-vous pour ce voyage d'une heure au centre de la Terre.



GROTTE DE DARGILAN

☎ +33 4 66 45 60 20

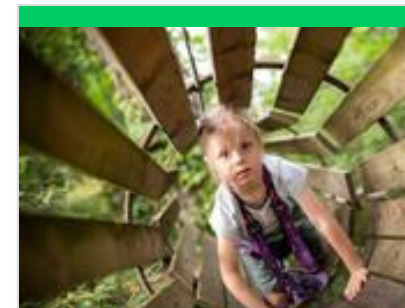
Grotte de Dargilan

💻 <https://www.grotte-dargilan-48.com>

23.0 km
📍 MEYRUEIS



Entre Mont Aigoual, Gorges du Tarn et Viaduc de Millau, découvrez la plus grande grotte des Causses et des Cévennes : sa draperie unique au monde (2000m2), ses couleurs naturelles très accentuées. Sur 1 km de parcours dans un monde féérique, la grotte de Dargilan, site classé *** séduit par la diversité de ses concrétions et de ses couleurs naturelles (grotte rose) et laisse un souvenir inoubliable.. Un nouvel éclairage LED-dynamique a permis, tout en la protégeant encore davantage, de révéler cette cavité aux milles couleurs, ses détails jusqu'alors insoupçonnés et ses volumes grandioses. "Allez donc voir Dargilan, même si vous connaissez les plus jolies cavernes d'Europe" a écrit le fondateur de la spéléo Française E.A.Martel. "Le théâtre dont je rêvais" Jean Cocteau



DU HAUT DES ARBRES - ACCROBRANCHE

☎ +33 4 66 49 37 92

Domaine de La Retz

💻 <http://www.accrobranches.com>

25.9 km
📍 LA CANOURGUE



L'aventure en forêt pour adultes et enfants à partir de 3 ans. Notre parc dispose du système CLIC IT 100% sécurité. Dans un parc de plusieurs hectares : - 7 parcours acrobatiques adaptés à l'âge et à la taille de chacun dont 1 parcours BAMBINO jeux 100 % sécurisés - 140 jeux aériens, ponts de singe, tyroliennes, saut de Tarzan, toboggans suspendus, passerelle accordéon, funambule,... - et pour de grandes émotions tunnel infernal, passerelle vertigineuse Aire de pique-nique, buvette, parking gratuit, ANCV. Location de matériel Via ferrata. Musée de la tannerie gratuit.

Mes recommandations (suite)

5 raisons de venir dans notre destination

Top 5 des activités

OFFICE DE TOURISME GORGES DU TARN, CAUSSES, CÉVENNES

WWW.CEVENNES-GORGES-DU-TARN.COM



L'ABÎME DE BRAMABIAU

+33 4 67 82 60 78

Bramabiau

<http://www.abime-de-bramabiau.com>

27.8 km

SAINT-SAUVEUR-CAMPRIEU



L'Abime de Bramabiau s'entend de loin avant de le découvrir. Pour accéder au site, il faut d'abord descendre un sentier (15 minutes de marche) dans une forêt de hêtres, fort agréable en été et pleine de couleurs à l'automne, avant d'apercevoir l'immense faille d'où débouche en cascade, la rivière du Bonheur. C'est en entrant dans ce labyrinthe que l'on ressent toute la puissance de la nature. On explore ce dédale pendant plus d'une heure accompagné d'un guide passionnant et passionné. On réalise que le réseau se prolonge encore sur plus de 10 km, et on rêve un instant de s'initier à la spéléo. Pour ressortir de la visite, on emprunte un tunnel où l'on peut admirer les empreintes de dinosaures.



MAISON DES VAUTOURS

+33 5 65 62 69 69 +33 6 32 02 82 92

Départementale 996

<https://www.maisondesvautours.fr/>

29.1 km

SAINT-PIERRE-DES-TRIPIERS



À la Maison des Vautours, venez découvrir et observer ces oiseaux majestueux et leur fabuleuse histoire ! Située en plein cœur des Gorges de la Jonte en Lozère, dans un bâtiment de trois niveaux conçu pour épouser la roche, vous découvrirez : Un musée entièrement rénové où vous en apprendrez davantage sur ces oiseaux : leur physiologie, les manières de les percevoir à travers le monde mais aussi l'histoire de leur disparition et l'épopée de leur réintroduction ; Une terrasse d'observation équipée de longues-vues pour admirer les vautours dans leur milieu naturel, en totale liberté ; Une salle de projection où vous est diffusée la vidéo que nous avons réalisé grâce aux images de nos caméras dans les falaises ; L'accès à un panorama unique sur les Gorges de la Jonte



SITE NATURA 2000 - OISEAUX

+33 4 66 45 01 14

<https://www.cevennes-gorges-du-tarn.com>

10.0 km

GORGES DU TARN CAUSSES



Un site Natura 2000 a été délimité dans le Grand Site des Gorges du Tarn, de la Jonte et des Causse en faveur des oiseaux. C'est une Zone de Protection Spéciale (ZPS) qui a été définie sur la partie orientale du Causse de Sauveterre et sur le Causse Méjean recouvrant une surface de 41 800 ha afin de protéger les 25 espèces d'oiseaux d'intérêt communautaire.



EGLISE ROMANE SAINT-PIERRE SAINT-PAUL

+33 4 66 45 01 14

23, rue de la Ville

<https://www.cevennes-gorges-du-tarn.com>

0.1 km

ISPAGNAC



"La tradition veut que l'église ait été construite à l'emplacement d'un temple druidique. L'église faisait partie d'un monastère, cité pour la première fois au milieu du 12e siècle parmi les possessions de l'abbaye d'Aurillac. En 1365, le pape Urbain V érige le prieuré d'Ispagnac en prieuré conventuel et le met sous la dépendance de l'abbaye bénédictine Saint-Victor de Marseille. En 1580, l'église est gravement endommagée par les Protestants. Elle est restaurée au début du 17e siècle, puis au 18e. Des restaurations sont également menées en 1807, 1853 et au début du 20e siècle. L'édifice du 12e siècle n'a subi de transformations que dans ses clochers qui seraient du 15e ou du début du 16e siècle. L'un, octogonal, domine la croisée du transept ; l'autre, carré est placé sur la façade ouest [...] Informations issues de la base Mérimée



ISPAGNAC

+33 4 66 45 01 14

<https://www.cevennes-gorges-du-tarn.com>

0.2 km

ISPAGNAC



Ispagnac, entre Cévennes et Gorges du Tarn, est situé dans une vallée surnommée « le jardin de la Lozère ». Cette vallée avec ses arbres fruitiers et ses coteaux ensoleillés est le lieu de rencontres des trois roches mères de la Lozère (calcaire, schiste, granit). Les hommes ont depuis l'âge de fer travaillés ces roches, nous laissant un héritage patrimonial qui a traversé les siècles. En effet, dans le Vallon d'Ispagnac, les menhirs sur les hauteurs du village côtoient l'église Saint-Pierre-et-Saint-Paul d'architecture romane datant du XIIIème siècle situé dans le vieux bourg. Et bien sûr, dans cette vallée coule la rivière magique, le Tarn.

Mes recommandations (suite)

5 raisons de venir dans notre destination

Top 5 des activités

OFFICE DE TOURISME GORGES DU TARN, CAUSSES, CÉVENNES

WWW.CEVENNES-GORGES-DU-TARN.COM



EGLISE NOTRE-DAME

+33 4 66 45 01 14

Place de l'Eglise

<https://www.cevennes-gorges-du-tarn.com>

1.0 km

 **3**
GORGES DU TARN CAUSSES

"Selon la légende, un agriculteur aurait découvert, au début du 11^e siècle, une statue miraculeuse de la Vierge en labourant son champ. Une première église aurait été bâtie à cette époque. Le premier document mentionnant l'église date de 1365. La dévotion à la Vierge attire de nombreux pèlerins. Au 14^e siècle, des indulgences sont accordées pour la construction d'un pont facilitant l'accès aux pèlerins. L'église actuelle remonte au début du 15^e siècle. Pendant les guerres de Religion, Quézac est pillé et dévasté. En 1577, les Catholiques reprennent la ville. En 1579, le capitaine Merle brûle trois fois l'église. Cette dernière subit également des mutilations pendant la Révolution. De l'église construite au 15^e siècle ne subsiste plus que le porche sud. Recouvert d'une voûte à nervures toriques, il est cantonné de deux piles prismatiques qui permettent de la dater de la fin du 11^e siècle.



QUÉZAC

+33 4 66 45 01 14

1.0 km

 **4**
GORGES DU TARN CAUSSES

Quézac est situé aux portes des Gorges du Tarn, sur la rive gauche du Tarn dans le vallon de Quézac et d'Ispagnac. On accède au village par un pont médiéval édifié vers 1350 grâce au financement du Pape Urbain V originaire de Grizac en Lozère. Dans ce typique village Lozériens, rue étroites, maison en schiste, toit en lauzes, découvrez l'église Notre-Dame de Quézac remarquable de par son porche classé Monument Historique. Quézac est aussi connue pour son eau minérale gazeuse «Quézac » dont la source se trouve sur la commune. Commune verte par excellence et située dans un cadre naturel hors du commun, Quézac vous accueille pour vos séjours et vacances dans les Gorges du Tarn.



PONT DE QUEZAC

+33 4 66 45 01 14

Village

<https://www.cevennes-gorges-du-tarn.com>

1.0 km

 **5**
GORGES DU TARN CAUSSES

Selon la légende du pont de Quézac, un agriculteur aurait découvert, au début du 11^e siècle, une statue miraculeuse de la Vierge en labourant son champ. Une première église aurait été bâtie à cette époque. La dévotion à la Vierge attire de nombreux pèlerins. Au 14^e siècle, des indulgences sont accordées pour la construction d'un pont facilitant l'accès aux pèlerins. En 1626, la seconde arcade du côté nord tombe dans la rivière et n'est rétablie qu'en 1633. En 1657, la grande arcade tombe à son tour et est reconstruite deux ans plus tard. Au 18^e siècle, le pont étant dégradé, la reconstruction est envisagée mais retardée par plusieurs chutes de l'ouvrage au cours des travaux, emporté par la rivière. L'ouvrage est achevé en 1738. Le pont est formé de six arches, une grande, deux moyennes, deux petites et une plus petite. Les piles intermédiaires sont protégées



VISITE GUIDEE DE LA SOURCE DE QUEZAC

+33 4 66 45 47 15

RUE DE LA SOURCE MINERALE

<https://www.eaudequezac.com/eau-d>

1.1 km

 **6**
GORGES DU TARN CAUSSES

Visite guidée de la source : l'histoire de l'eau minérale naturelle de Quézac. La visite vous emmène sur l'ancien site des résurgences de Quézac à la découverte de l'histoire de la source en traversant les temps géologique et historique. Elle continue par le visionnage d'un film sur l'embouteillage et se termine par une dégustation du précieux breuvage lozérien. Rendez-vous du lundi au vendredi (sauf jours fériés) pour 1h15 à 1h30 de découverte : géologie, visite de l'ancien bâtiment de captage, histoire de l'eau à travers les temps, vidéo sur le processus d'embouteillage. Tarifs : Adultes : 4€ Jeunes (10 -18 ans) / Etudiants / Groupes (mini 10 personnes) : 2€ Gratuit pour les moins de 10 ans



DOMAINE RURAL D'ISSENGES

3.6 km

 **7**
BEDOUES-COCURES

"Cette maison forte illustre un type de domaine rural seigneurial hérité du Moyen Age, avec une continuité quasiment parfaite de structures. L'ensemble est constitué de trois corps de bâtiments : le corps principal de plan presque carré et deux ailes longues et basses de communs qui enserment une cour close, ouverte vers l'est sur le jardin. L'entrée s'effectue par un porche voûté, situé à l'angle sud du corps principal. Ce dernier devait présenter quatre échauguettes d'angle, une tour hors-oeuvre au centre contenant l'escalier à vis et une entrée couronnée d'un fronton. Cet aspect fortifié était renforcé par les bouches à feu et un chemin de ronde ou, du moins, une bretèche au-dessus de la porte d'entrée. Il n'en reste aujourd'hui qu'un corbeau. Les échauguettes ont été démolies et la tour centrale rabaisée. Les fenêtres à meneaux ont été conservées. Une pierre porte

Mes recommandations (suite)



MONTBRUN
☎ +33 4 66 45 01 14
Le village
🌐 <https://www.gorgesdutarn-causses.fr/>



LE HAMEAU DE MALBOSC
Malbosc



ATELIER TUFFERY
☎ +33 4 66 45 00 94
ZA St Julien du Gour
🌐 <https://www.ateliertuffery.com/>



CHAM DES BONDONS
☎ +33 4 66 45 81 94
🌐 <http://www.cevennes-montlozere.com/>



4.5 km
📍 **GORGES DU TARN CAUSSES** 🏠 **8**

Joli petit bourg construit en terrasses à mi-côte d'où il domine la vallée. Dans le village, des témoins sculptés (armoiries, fenêtres) nous prouvent qu'il a eu un passé riche d'histoire. Dès 1053, nous retrouvons la présence des Seigneurs de Montbrun ; plusieurs nobles familles y ont régné à la suite d'alliances successives. Montbrun dépendait de la maison d'Anduze, mais il était aussi hommagé de l'Évêque et payait les censives au prieur de Sainte-Enimie. Le Seigneur de Charbonnières avait aussi sa part, car non loin de Montbrun, le Château de Charbonnières joua aussi un rôle important. En 1580-1588, il fut pris et repris plusieurs fois par les catholiques et les protestants. Montbrun fut pillé et ravagé avec son château (dont il ne reste plus rien) et son église en 1583-1584 par Roan Frère de Merle. L'église de Saint-Pierre de Montbrun a été entièrement restaurée en 2009 et 2010. Seule l'abside remonte à la période romane, elle a été remaniée après les guerres de Religion.

4.9 km
📍 **LES BONDONS** 🏠 **9**

Le château de Malbosc faisait partie du système de défense de la vallée de Bédouès-Cocurès. Situé dans la ravine qui remonte vers les Puechs des Bondons et sous « l'Esquino d'Ase » le long d'une ancienne « draille », aujourd'hui il reste peu de chose. Quelques vestiges de murailles entourent l'église paroissiale, qui est l'ancienne chapelle seigneuriale. Malbosc, autrement dit le « mauvais bois » était un château de la baronnie d'Anduze. À partir du XIV^e siècle, l'histoire de cette famille est liée au château de Miral. La chapelle castrale Saint-Privat de Malbosc est un édifice roman remanié. Le hameau de Malbosc est construit sur le rocher et ses ruelles défient la pente. Quelques belles bâtisses se dressent face à la vallée. En flânant dans le village, on peut découvrir de nombreux détails architecturaux, vestiges de l'ancien château. L'accès à ce village se fait par une route très étroite.

5.0 km
📍 **FLORAC TROIS RIVIERES** 🏠 **K**

Le plus ancien fabricant de jean français. Labellisé entreprise du patrimoine du vivant, Atelier TUFFERY défend un savoir-faire artisanal historique. Implantées à Florac depuis 1892, quatre générations de pères de fils se succèdent pour fabriquer les plus anciens jeans français. Atelier TUFFERY suit une démarche slow-fashion, respectant l'environnement. Les délavages sont réalisés de manière écologique en France. Les matières premières sont choisies au plus près de la manufacture, limitant l'empreinte carbone. Les jeans sont produits selon la variation de la demande, évitant la surproduction.

5.4 km
📍 **LES BONDONS** 🏠 **L**

Ce site constitue la deuxième concentration mégalithique en Europe après celle de Carnac (Bretagne), avec 150 menhirs et 30 tertres funéraires. Un sentier appelé « Balade au pays des menhirs » a été aménagé pour découvrir pendant 2 heures ou sur une journée les vestiges mégalithiques et curiosités géologiques singulières.



**COLLEGIALE DE
BÉDOUES**

+33 6 82 11 10 46

<https://www.cevennes-gorges-du-tarn.com>

6.3 km
BÉDOUES-COCURES  

Le Pape Urbain V naît en 1310 au château de Grizac (commune du Pont de Montvert). Il décide, par une bulle pontificale de faire construire la Collégiale de Bédouès pour abriter les restes de la famille de Grimoard, ses parents en 1363. La collégiale a été construite en schiste, suivant la forme d'une croix latine. Suite aux destructions des guerres de religion en 1580, elle fut rebâtie avec des dimensions plus petites, et une forme de croix grecque. L'ensemble était décomposé en deux parties bien distinctes, l'église, dédiée à la vierge, et par-dessus la maison des chanoines. D'autres troubles surviennent durant la période révolutionnaire.



**LA CHAPELLE SAINT-
SATURNIN**

+33 4 66 45 01 14

Le village

6.3 km
BÉDOUES-COCURES  

Plus discrète, au centre du village de Bédouès, la chapelle Saint-Saturnin, d'origine romane, est intéressante pour l'extraordinaire décor peint qu'elle renferme. Édifiée au XII^e siècle, elle est l'église paroissiale du village. Gravement endommagée en 1581 par les troupes du capitaine protestant Mathieu Merle, elle retrouvera après restauration son usage d'église paroissiale. Au début du XIX^e, le culte fut déplacé sur la collégiale. En 1810, elle fut cédée à la famille du marquis Cabot de la Fare comme chapelle funéraire. Le marquis fera réaliser, entre 1838 et 1841, des peintures murales, par un peintre italien maîtrisant toutes les techniques de la fresque du XV^e. (la chapelle est ouverte toute l'année tous les jours.) Des infiltrations d'eau dégradent par endroits ses remarquables fresques murales, et des vitraux sont endommagés. la Fondation du Patrimoine, la commune de Bédouès



CHATEAU DE PRADES

+33 4 66 45 01 14

Prades

6.5 km
GORGES DU TARN CAUSSES  

Le château de Prades est situé dans le village homonyme, près de Sainte-Enimie dans les Gorges du Tarn. Château construit au début du 13^e siècle. En 1283, il devient propriété de l'abbaye de Sainte-Enimie dans un but défensif. Au cours des guerres de religion, le capitaine Merle attaqua le château où résidait le prieur de Sainte-Enimie. Le château résista aux Protestants et stoppa leur avancée vers l'ouest. A la Révolution, le château est vendu comme bien national. Planté sur un éperon, l'édifice domine les gorges du Tarn. Il se compose d'un corps de logis au sud et d'une chapelle au nord, tous deux liés par un mur d'enceinte qui existait également au nord et à l'ouest, délimitant une cour intérieure. La façade nord du corps de logis est accostée de deux petits bâtiments bas en appentis. A gauche du porche d'entrée se trouve la tourelle de l'escalier à vis. A l'angle nord-ouest



HAMEAU DE CASTELBOUC

+33 4 66 45 01 14

<http://www.cevennes-gorges-du-tarn.com>

6.6 km
GORGES DU TARN CAUSSES  

Le hameau de Castelbouc est un incontournable des gorges du Tarn. Bien visible depuis la route venant de Sainte-Enimie, il est reconnaissable entre mille par son château en ruine perché sur une impressionnante falaise du causse Méjean, au-dessous duquel est construit un village semi-troglodytique accolé à la roche de la falaise. Les charmantes ruelles étroites du hameau invitent à la flânerie, pendant qu'au loin on entend le bruit d'un ruisseau dont la source jaillit non loin de là. Cette source est à l'origine d'une cavité qui fera le bonheur des amateurs de spéléologie, mais c'est aussi la grotte, près du Tarn, qui vaut le coup d'oeil : elle abrite en effet des empreintes de dinosaures datant de 168 000 millions d'années ! Le château fut détruit par son propre seigneur lors des guerres de Religion au XVI^e siècle, afin d'éviter qu'il ne puisse être utilisé par les protestants, qui élevaient vers



**CHATEAU DE
CASTELBOUC**

+33 4 66 45 01 14

Castelbouc

6.6 km
GORGES DU TARN CAUSSES  

Site grandiose et monumental, le **château et le village de Castelbouc** invitent à la contemplation. Le château est juché sur un piédestal, et surplombe le village creusé en troglodytes dans la roche calcaire. La légende raconte qu'en 1095, lorsque tous les seigneurs et hommes d'armes partirent à la recherche du Tombeau du Christ en Palestine, le seigneur resta au château pour tenir la place forte que représente Castelbouc. Suite à quelques faits d'armes, celui-ci s'attire les faveurs des dames alentour, et met tout en œuvre pour satisfaire leurs désirs, tant et si bien qu'il finit par en mourir. Après sa mort, un bouc, symbole de virilité, apparut au-dessus du château puis parti vers l'horizon. Maisons anciennes et typiques de la région, ruelles fleuries et petite plage de galet vous feront profiter de la beauté de ce site ainsi que de la fraîcheur du Tarn.

Mes recommandations (suite)

5 raisons de venir dans notre destination

Top 5 des activités

OFFICE DE TOURISME GORGES DU TARN, CAUSSES, CÉVENNES
WWW.CEVENNES-GORGES-DU-TARN.COM



MAISON DU TOURISME ET DU PARC NATIONAL DES CEVENNES

+33 4 66 45 01 14

<https://www.cevennes-gorges-du-tarn.com>

6.7 km
FLORAC TROIS RIVIERES

T

« Une entrée sur un territoire d'exception. Un lieu agréable où l'on prend le temps de s'informer et d'apprendre de façon ludique. Une boutique avec des produits de qualité et des infos rando vient agrémenter la visite ». Les agents du Parc national des Cévennes et les Conseillers en séjour de l'Office de tourisme vous accueillent toute l'année au sein d'un espace dans lequel le visiteur peut déambuler librement, à son rythme au travers d'une exposition permanente.



CHATEAU DU PARC NATIONAL DES CEVENNES

+33 4 66 49 53 00

Siège de l'EP-PNC

<https://www.cevennes-parcnational.fr/fr>
6.8 km

FLORAC TROIS RIVIERES

U

Le Parc National des Cévennes habité dans son cœur par 800 habitants permanents est un espace protégé parmi les 11 parcs nationaux de France. Il veille à la protection des milieux naturels et du patrimoine culturel hérités de 5000 ans de civilisations humaines. Il abrite sur 0,5% du territoire national, 50% de la biodiversité française qu'il connaît et protège au travers d'inventaires de suivi, d'actions de réintroduction d'espèces (comme le gypaète), de veille et surveillance et de respect de la réglementation particulière qui s'applique dans son cœur. Le Parc accompagne le développement durable du territoire : soutien du tourisme durable, d'une agriculture vertueuse, gestion durable des forêts, accompagnement des collectivités. Il accueille et sensibilise les publics au travers d'animations, d'interventions dans les écoles, sentiers de découverte, publications, expositions.



LA FERME DES CEVENNES

+33 4 66 45 10 90

<http://www.lafermedescevennes.com>

6.8 km
FLORAC TROIS RIVIERES

V

Au cœur d'une ferme typiquement cévenole, en activité, de 180 hectares où règne la biodiversité, un parcours jalonné de panneaux didactiques permet de découvrir plus de 20 espèces d'animaux, vignes et vergers. C'est un lieu d'interprétation du paysage et des savoirs faire vivants. Visitez la fromagerie et l'atelier charcuterie et déambulez dans les caves d'affinage taillées dans la roche où s'affinent tomes et saucissons par milliers! Une visite instructive et ludique à tout âge. A 800 mètres d'altitude, au point de rencontre du calcaire, du schiste et du granite, elle se trouve à la source du ruisseau des Oules. Hameau isolé à 4 km du bourg principal de La Salle-Prunet, la ferme se trouve à 5 km de Florac. On y accède par une route en cul de sac qui monte sur près de 3 km au travers des vergers de châtaigniers.



LES BONDONS

+33 4 66 45 01 14

Le village

6.8 km
LES BONDONS

W

Le village des Bondons dominé par les célèbres « puechs » et menhirs de la cham des Bondons mérite une visite pour l'architecture de ses maisons. Les façades marquent la rencontre des formations géologiques du paysage où le grès et le calcaire dominent. Au centre du village à découvrir aussi l'église St-Saturnin des Bondons. Possession du chapitre cathédral de Mende dès le 12ème siècle, cette église modeste a conservé sa structure romane. Une nef de deux travées, voûtée en berceau plein cintre s'ouvre sur une abside en hémicycle, dont la voute, plus basse est soulignée par un bandeau. A l'extérieur, la façade a conservé une fenêtre d'axe romane. Le chevet présente un beau volume soigneusement appareillé. Un clocher carré à baies jumelles desservi par une tourelle d'escalier domine l'édifice. (Texte de Philippe Chambon) A proximité du village, la cham des Bondons.



CENTRE HISTORIQUE DE FLORAC

+33 4 66 45 01 14

<http://www.cevennes-gorges-du-tarn.com>

6.8 km
FLORAC TROIS RIVIERES

X

La petite cité de Florac, unique sous-préfecture de la Lozère et capitale du parc national des Cévennes, compte 2 000 habitants, mais sa population triple en période estivale. La ville se situe au carrefour de trois sites géologiques remarquables : le schiste des Cévennes, le granite du Mont Lozère et le calcaire des Causse. Au départ de la commune, on peut parcourir des sentiers pour contempler les paysages des alentours avec des vues somptueuses. Florac est au Moyen Age le centre d'une baronnie qui s'étend sur le Méjean et les Cévennes et possède sur le Tarn les deux châteaux de Castelbouc et Montbrun. Au XIVe siècle, Florac est entouré d'une enceinte flanquée de 12 tours et percée de 2 portes : du Thérond au nord-ouest, du Pêcher au sud-est. Dès 1622, de nouvelles fortifications englobent, outre la vieille ville, les faubourgs du Pêcher, du Thérond, de Fourvière, ainsi que le

Mes recommandations (suite)

5 raisons de venir dans notre destination

Top 5 des activités

OFFICE DE TOURISME GORGES DU TARN, CAUSSES, CÉVENNES

WWW.CEVENNES-GORGES-DU-TARN.COM



LA MAISON DU SITE UNESCO "CAUSSES ET CÉVENNES"

☎ +33 4 66 48 31 23

23 Quater, Avenue Jean Monestier

<http://www.causses-et-cevennes.fr/>
6.9 km

📍 FLORAC TROIS RIVIERES



Au centre de Florac, un lieu pour explorer les différentes facettes du territoire des Causses et Cévennes inscrit sur la liste du Patrimoine Mondial pour son agropastoralisme méditerranéen. Un site d'interprétation gratuit, ludique et familial pour comprendre ce qu'est l'UNESCO, et pourquoi "les Causses & Cévennes" ont rejoint cette liste prestigieuse. Des animations gratuites sont proposées régulièrement en juillet et août. Vous pouvez consulter le programme sur le site Internet.



VILLAGE DE COCURÈS

☎ +33 4 66 45 01 14

<http://www.cevennes-gorges-du-tarn.com>

7.1 km

📍 BEDOUES-COCURÈS



L'ancien village de Cocurès, qui fait aujourd'hui partie de la commune Bedouès-Cocurès, est installé sur un petit promontoire dominant le Tarn, au sein des petites vallées qui forment la montagne du Bougès. Sa position en hauteur pourrait expliquer l'origine de son nom, le mot gaulois kuk-(o) signifierait « sommet arrondi ». Les roches de la montagne (le schiste sombre et le calcaire clair, plus facile à tailler) forment l'essentiel des matériaux utilisés pour la construction, ce qui explique cette association singulière de pierres sombres et claires pour la plupart des maisons. Ayant longtemps vécu de l'agriculture et de l'artisanat (présence de nombreux tisserands et marchands), Cocurès est un village au calme reposant qui offre une agréable balade. L'église, construite au XIXe siècle pour remplacer l'ancienne trop endommagée par les tourments du temps, abrite un grand ensemble de



DOMAINE DÉPARTEMENTAL DE BOISSETS

<https://lozere.fr/la-collectivite/le-conseil>

8.1 km

📍 GORGES DU TARN CAUSSES



Un site magnifique : un écrin de verdure et de culture ! Situé à 15 min de Sainte-Enimie sur le Causse Sauveterre, ce haut-lieu de l'agropastoralisme est une halte privilégiée du GR 60 et du chemin de St Guilhem offrant un panorama sur les Gorges du Tarn. Restauré dans les années 90 par le Département, ce témoignage vivant de l'histoire et de la culture des Causses incarne la volonté de préserver et de partager le patrimoine de la Lozère. Les jours d'ouvertures : visites libres des deux expositions permanentes (maison Unesco et maison des causses). Les jours de fermeture : accès à l'extérieur possible (sentier découverte de l'agropastoralisme, belvédère sur les gorges du Tarn et livret de cet Espace Naturel Sensible). En juillet et août, du mercredi au dimanche : visites guidées à 11h30, 14h30 et 16h. Durée environ 1h.



CHATEAU DU MIRAL

☎ +33 6 10 81 83 61

8.5 km

📍 BEDOUES-COCURÈS



Le château du Miral est situé sur la route du Pont-de-Montvert, à 10km de Florac. La bâtisse dominant le confluent entre la rivière de Runes et le Tarn, est visible depuis la route D998. Le château de Miral a été construit au XIIIème siècle mais il prend de l'ampleur après le XVIè et XVIIème siècle où la famille Malbosc de Miral l'agrandit progressivement. Lors de votre visite, les différentes étapes de construction vous seront expliquées. Le bâtiment gothique que vous pourrez observer, est venu s'ajouter au donjon et aux remparts vers le XVème siècle. La chapelle ornée de fresques du XIVème siècle est également ouverte aux visites. Au moment de la Révolution Française, à cause de successions de propriétaires hasardeuses le château tombe petit à petit en ruine jusqu'à une action privée a début des années 1980. Cette action a permis de remettre en état cet ancien fief catholique et de



ANCIENNE ABBAYE DE SAINTE-ENIMIE

☎ +33 4 66 45 01 14

Rue du Valat de la Combe

10.0 km

📍 GORGES DU TARN CAUSSES



"Selon la légende, l'abbaye aurait été fondée par Enimie, fille du roi Clotaire II, guérie de la lèpre avoir s'être baignée dans les sources de Burles. Entre le 8e et le 10e siècle, les deux monastères, l'un de femmes, l'autre d'hommes, furent détruits par les invasions. L'évêque de Mende céda les ruines du monastère masculin à l'abbaye de Saint-Chaffre-en-Velay, en 951. Ce monastère subsista jusqu'en 1789. La chapelle moderne de l'Ermitage abrite la grotte où aurait vécu sainte Enimie. Les bâtiments qui subsistent ne remontent pas au delà du 12e siècle. Ils sont disposés en équerre sur une plateforme. Le bâtiment faisant face au midi a été très remanié. Seule une salle voûtée à l'extrémité Est conserve des chapiteaux sculptés. Une cheminée du 15e siècle existe au premier étage. Le bâtiment à l'est est plus complet. C'est une longue salle de quatre travées, recouverte d'une voûte en

Mes recommandations (suite)

5 raisons de venir dans notre destination

Top 5 des activités

OFFICE DE TOURISME GORGES DU TARN, CAUSSES, CÉVENNES

WWW.CEVENNES-GORGES-DU-TARN.COM



EGLISE ROMANE NOTRE DAME DU GOURG

+33 4 66 45 01 14

Route de Mende

<https://www.cevennes-gorges-du-tarn.com>

10.0 km

GORGES DU TARN CAUSSES



L'église paroissiale, au bas du village, s'appelle N.D. du Gourg. De la rue pavée en galets du Tarn, on y pénètre par un portail roman à deux voussures. Et la splendeur de cette nef et de ce chœur voûtés en plein-cintre, de ces 5 chapelles dont 4 sont anciennes, de cette abside à 7 pans ornée d'arcades, éclairée d'une fenêtre en plein-cintre, frappe et enchante le visiteur, non moins que les belles statues harmonieusement disposées dans l'édifice. La plus belle est une sainte Anne en pierre peinte et dorée, du XVe, tenant sur son genou gauche la vierge qui porte l'enfant Jésus.



CITÉ MÉDIÉVALE DE SAINTE-ENIMIE

+33 4 66 45 01 14

<https://www.cevennes-gorges-du-tarn.com>

10.0 km

GORGES DU TARN CAUSSES



C'est l'un des plus beaux villages de France grâce à son côté médiéval et son adaptation aux gorges qui l'entourent, Sainte-Enimie est tout en vieilles ruelles pavées et en passages voûtés, parsemé de larges escaliers et de jolies terrasses qui participent généreusement à son charme. De son ancien monastère vous pouvez voir le réfectoire, belle salle capitulaire romane. L'église romane Notre-Dame-du-Gourg, du XIVe siècle, a subi quelques transformations. Admirez la belle voûte de son abside et la statue de sainte Anne, côtoyant des céramiques contemporaines illustrant l'histoire de la fondation du bourg. Le vieux village a conservé une halle au blé et sa mesure à grains. Sur le bord du Tarn, vous pouvez vous baigner ou louer des canoë kayak pour une descente des gorges. Nous vous proposons également des accompagnements autocaristes et des circuits touristiques à disposition.



L'ERMITAGE DE LA ROCHE

+33 4 66 45 01 14

Sainte-Enimie

<https://www.cevennes-gorges-du-tarn.com>

10.3 km

GORGES DU TARN CAUSSES



Édifice semi-troglodytique du Xe, XVe siècle, il est constitué à partir de la grotte et de plusieurs éléments de maçonneries rapportés à différentes époques. D'après la légende Enimie s'y reposait et s'y retira à la fin de sa vie. L'ermitage de la Roche est accessible à pied par un chemin de croix.



CHAMPERBOUX

+33 4 66 45 01 14

Le village

<https://www.gorgesdutarn-causses.fr/>

10.7 km

GORGES DU TARN CAUSSES



Ce petit village caussenard apparaît dans les possessions du monastère de Sainte-Enimie dès le XIIe siècle. Il présente toutes les caractéristiques propres à l'architecture caussenarde. Une petite balade dans le village vous permettra de découvrir cette architecture de calcaire. Les maisons sont édifiées généralement sans charpente de bois avec un système de voûtes de pierres. Les toitures en lauze de calcaire sont extrêmement lourdes. La Lauze est extraite en plaque de 5 cm d'épaisseur dans des carrières du causse de Sauveterre. Taillées et calibrées une par une suivant leur longueur, elles sont simplement posées à plat sur un lit de cailloux qui recouvre la voûte. Les dalles tiennent par leurs propres poids, les plus larges à la base du toit ensuite de dimension décroissante jusqu'au faitage. Les Lauzes doivent se recouvrir sur les 2/3 de leur surface. Du village, départ du sentier



SAINT-LAURENT DE TRÈVES

+33 4 66 45 01 14

<http://www.cevennes-gorges-du-tarn.com>

12.1 km

CANS ET CEVENNES



Surtout connu pour les empreintes de dinosaures « Grallator » de son petit nom, les maisons du village sont alignées sur un éperon rocheux et dominent la vallée du Tarnon. Les demeures s'étagaient entre le château et l'église. Celui-ci se trouvait sur le « Castellans » à l'emplacement des empreintes. Mentionné dès le début du XIIe siècle, il était rattaché à la baronnie de Florac. Il a été détruit au XVIIe siècle. Des éléments de l'édifice ont été récupérés et recyclés dans des maisons. On retrouve, ça et là dans le village, des signes prouvant qu'il y avait bien un château : un linteau porte les armoiries du château. Depuis le « Castellans » en plus des empreintes, on observe en outre un magnifique panorama sur la vallée du Tarnon et sur le Causse Méjean. Plusieurs panneaux donnent des informations sur le site.

Mes recommandations (suite)

5 raisons de venir dans notre destination

Top 5 des activités

OFFICE DE TOURISME GORGES DU TARN, CAUSSES, CÉVENNES

WWW.CEVENNES-GORGES-DU-TARN.COM



SAINT-CHÉLY-DU-TARN

☎ +33 4 66 45 01 14

12.7 km
📍 GORGES DU TARN CAUSSES 🏰

Le hameau de Saint-Chély-du-Tarn est logé au pied d'une vaste falaise de la rive gauche du Tarn à peu près au milieu des Gorges. Hameau célèbre pour son église de l'Assomption, d'art roman, construite au XII^e siècle, et la chapelle de Cénaret, édifice roman du XII^e siècle, construite à l'entrée d'une grotte dotée d'un lac souterrain et de vestiges d'un ancien moulin maintenant transformé en boutique d'artisanat. Le hameau est relié à l'axe routier par un pont surplombé d'une seule arche qui franchit le cours d'eau au niveau de la haute falaise occasionnant le méandre du Tarn. Au pied de ce fabuleux pont, une petite plage de galet est aménagée pour se rafraîchir dans la rivière ou faire une halte lors d'une descente des gorges en canoë - kayak. Une résurgence qui vient se jeter dans le Tarn en cascade est également très appréciée des baigneurs et canotiers. Une cascade



VILLAGE DE SAINT-CHÉLY-DU-TARN

☎ 0466450114

🌐 <http://www.cevennes.gorges-du-tarn.com>

12.7 km
📍 GORGES DU TARN CAUSSES 🏰

St-Chély-du-Tarn est un ravissant petit village des gorges du Tarn, construit au centre d'un impressionnant cirque de falaises qui porte son nom. L'eau y est omniprésente, grâce aux sources et aux canaux qui viennent se jeter dans le Tarn, en formant de grandes cascades. Son charme réside aussi dans ses petites ruelles tortueuses, ses maisons en pierre étroitement mêlées, et le calme serein qui se dégage de l'ensemble.



LA SOURCE DU MOULIN DE CENARET

☎ +33 4 66 31 58 36 ☎ +33 6 50 91 20 43

Saint Chély du Tarn

🌐 <http://lemoulindecenaret.com>

12.7 km
📍 GORGES DU TARN CAUSSES 🏰

Si vous aimez les endroits hors du commun, les curiosités comme il y en a peu, n'hésitez pas à faire un détour par le Moulin de Cénaret, vous allez en prendre plein les yeux ! Dans un des villages préférés de la région, au bout d'une ruelle, à proximité d'une chapelle bâtie sous le rocher, le site ne vous laissera pas indifférent. Ce moulin n'est pas tout à fait comme les autres : nature, patrimoine, architecture s'y mélangent et donne au concept store qu'il abrite une ambiance toute particulière. Agnès et Anthony, les propriétaires, vous réservent un accueil chaleureux et ne se lassent de faire découvrir cet endroit inattendu !



CHÂTEAU DE HAUTERIVES

☎ +33 4 66 45 01 14

Hauterives

15.8 km
📍 GORGES DU TARN CAUSSES 🏰

Perchées sur son rocher, les ruines du château d'Alta Ripa dominent le hameau au bord de la rivière. Il est cité dès le XI^e siècle, dans « le breve de la patz de Mende » ainsi que dans « le cartulaire » de la grande Abbaye bénédictine d'Aniane. Il appartenait alors aux vicomtes d'Arpajon, branche cadette de la lignée des comtes de Rodez, apparentés aux principales familles féodales de la région. Ce fort contrôlait le passage dans les Gorges ainsi qu'un chemin reliant le Causse Méjean à la vallée. De plus, il marquait la limite Nord des possessions de la puissante « Maison d'Anduze » qui jouissait de droits seigneuriaux étendus sur toute la contrée. Au XVIII^e, le site était déjà en partie détruit. (Propriété privée). Les deux énormes pans de mur sont les vestiges d'un donjon d'une hauteur exceptionnelle. On distingue encore des meurtrières bien conservées. À proximité, entre le



EGLISE NOTRE-DAME DE L'ASSOMPTION

☎ +33 4 66 45 01 14

16.7 km
📍 BARRE-DES-CEVENNES 🏰

Classée aux Monuments Historiques depuis 1931, l'église Notre Dame de Barre-des-Cevennes, ancienne prieurale de Notre Dame de l'assomption, est un ouvrage roman du XII^e siècle. Elle est construite en pierre calcaire et fut plusieurs fois remaniée sans pour autant perdre son harmonie et son élégance. Plusieurs agrandissements ont été progressivement faits à la nef unique, voûtée en plein cintre... A l'austérité et la sobriété romane ont succédé les larges fenêtres à meneaux du gothique éclairant les chapelles construites au cours des siècles... Seul le chevet avec son abside en cul-de-four ornée d'une corniche à modillons, conserve son style roman...

Mes recommandations (suite)

5 raisons de venir dans notre destination

Top 5 des activités

OFFICE DE TOURISME GORGES DU TARN, CAUSSES, CÉVENNES

WWW.CEVENNES-GORGES-DU-TARN.COM



LA MALÈNE

☎ +33 4 66 48 51 16
💻 <http://www.lamalene.fr/>

18.7 km
📍 LA MALÈNE



Situé au cœur des Gorges du Tarn, le village de La Malène a connu des heures difficiles durant la Révolution. Les rochers en portent encore les stigmates, témoins des incendies qui ont ravagés le village. Les principaux lieux et monuments du village sont : le manoir de la Malène qui date XVe siècle (Louis XII ordonna de raser les forteresses rebelles mais grâce aux services que rendit un seigneur du Gévaudan, le château fut épargné. Il a depuis été transformé en hôtel restaurant). Il y a aussi l'église romane Saint-Jean-Baptiste du XIIe siècle, classée aux Monuments Historiques depuis 1928 et les ruines du Castel Merlet, plus vieux château de France connu. La Malène est surtout connue pour ses bateliers qui font découvrir les magnifiques défilés du Tarn. Le village est également le point de départ et d'arrivée de parcours en canoë kayak. Au pied de deux grands



EGLISE ROMANE SAINT-JEAN-BAPTISTE

☎ +33 4 66 45 01 14
Village
💻 <https://www.cevennes-gorges-du-tarn.com>

18.9 km
📍 LA MALÈNE



Comme les églises monastiques, la Malène peut se glorifier de ses trois nefs. Ce furent sans doute les moines de Sainte-Enimie qui, au XIIe siècle, la construisirent. La nef centrale, voûtée en berceau plein-cintre, divisée en trois travées par des doubleaux rectangulaires, est soutenue par quatre énormes piliers. L'abside en cul-de-four, semi-circulaire, prend le jour par trois fenêtres en éventail. Elle est flanquée de deux absidioles, couronnant les nefs latérales. A l'extérieur, l'abside est à 5 pans; le portails à voussures date de 1601. Une chapelle a été ajoutée au milieu du siècle dernier, au collatéral nord; elle renferme les restes des "martyrs de la Malène", exécutés en 1793.



MOULIN À VENT DE LA BORIE

☎ +33 6 28 19 19 34 ☎ +33 6 28 19 19 34
1 Chemin du Moulin
💻 <https://www.moulindelelaborie.com/>

18.9 km
📍 HURES-LA-PARADE



Ce moulin à vent du XVIIe siècle, restauré en 2017, produit les Farines du Méjean, en coopération avec les agriculteurs et les boulangers adhérents de l'association « Farine du Méjean », engagés dans le projet de micro-filière de céréales locales. Les visites permettent de découvrir l'histoire du moulin. Elles abordent aussi le causse Méjean et l'agropastoralisme, le mécanisme et le fonctionnement du moulin ainsi que le savoir-faire du meunier et son rôle au sein de la filière céréales.



ANCIENNE EGLISE DE SAINT-FOUR DU POMPIDOU

D9
💻 <https://www.cevennes-montlozere.com>

20.8 km
📍 LE POMPIDOU



Joyau de pierre dans un écrin de verdure, loin du monde et du bruit, c'est un lieu magique et accueillant, havre de méditation et de paix. Elle est ouverte à tous, croyants de toutes confessions et incroyants qui y viennent en grand nombre et en apprécient l'harmonie et l'extraordinaire acoustique. Eglise romane dont les murs et le sol sont en pierres calcaires et la toiture en lauzes de schiste, elle abrite, outre sa nef, trois chapelles latérales construites ou aménagées plusieurs siècles plus tard et de style gothique. Utilisée pour l'exercice du culte catholique jusqu'au milieu du 18ème siècle et désaffectée, elle est devenue un abri à fourrage et à outillage agricole jusqu'en 1956, année de son inscription à l'Inventaire supplémentaire des Monuments Historiques. Elle a été acquise en 1960 par le Département de la Lozère qui a assuré la restauration avec le



CENTRE HISTORIQUE DE MEYRUEIS

☎ +33 4 66 45 01 14
💻 <https://www.cevennes-gorges-du-tarn.com>

22.8 km
📍 MEYRUEIS



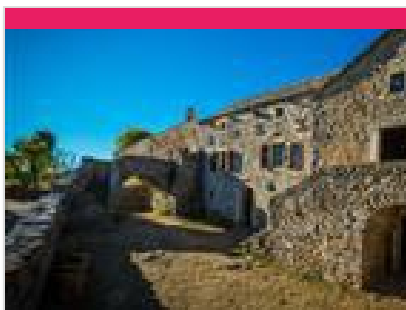
Nichée dans le site des Gorges de la Jonte, entre Causses et Cévennes, au cœur du Parc National des Cévennes, le paisible village de Meyrueis est riche de par son patrimoine, son environnement naturel, des traditions de sa région et des activités sportives multiples. Vieille cité commerçante, dominée par « le Rocher du Château » jadis couronné par la forteresse des Barons d'Anduze, Meyrueis a conservé un patrimoine bâti de grande qualité. Maisons médiévales et renaissance, Tour et portes des remparts, hôtels particuliers classiques en jalonnent les ruelles pittoresques, tandis que l'église St Pierre et le temple protestant octogonal témoignent de l'âpreté des luttes religieuses d'antan. Terroir de vieille tradition, la région de Meyrueis conserve une importante activité d'élevage. Elle est entièrement comprise dans l'aire d'inscription du Patrimoine Mondial de

Mes recommandations (suite)

5 raisons de venir dans notre destination

Top 5 des activités

OFFICE DE TOURISME GORGES DU TARN, CAUSSES, CÉVENNES
WWW.CEVENNES-GORGES-DU-TARN.COM



FERME CAUSSENARDE D'AUTREFOIS

☎ +33 4 66 45 65 25 ☎ +33 6 87 32 21 72

Hameau de Hyelzas

🖨 <http://www.ferme-caussenarde.com>
23.9 km

📍 HURES-LA-PARADE



Poussez les portes de cet ancien corps de ferme et laissez place à l'émerveillement face au savoir-faire et à la résilience des paysans du début du XXème siècle ! Cette visite immersive vous conduira au cœur de la vie rurale d'autrefois à une époque où le travail rythmait le quotidien, une époque où le temps passé ensemble, les repas, les veillées, les bals, les jeux traditionnels constituaient des instants rares et précieux. L'architecture des Grands Causses et les nombreux objets et outils toujours en place vous permettront de mieux saisir ce territoire sans eau, à l'habitat dispersé, au climat hostile, au sol difficile à travailler, mais où l'entraide et l'échange étaient primordiaux. Cette visite est pensée pour toutes les générations comme un temps de partage et de transmission à vivre en couple, en famille ou en groupe. Les supports sont adaptés à chacun. Reportez-vous à la page suivante.



HAMEAU SAINT-PIERRE DES TRIPIERS

☎ +33 4 66 45 01 14

🖨 <http://www.cevennes-gorges-du-tarn.com>

26.3 km

📍 SAINT-PIERRE-DES-TRIPIERS



Saint-Pierre des Tripiers est un petit village du causse Méjean dont la longue histoire nous éclaire sur le passé du causse et de ses habitants. De nombreuses traces archéologiques témoignent d'une très ancienne exploitation humaine de la région, dès les premiers siècles de notre ère. Après un déclin durant le Haut Moyen-Age, la prospérité revient autour de l'an Mil, ce qui amena le défrichage des terres laissées à l'abandon, et le développement des localités sur le causse, rendu possible par l'accroissement démographique. L'agrandissement, à cette période, de l'église et des bâtiments du prieuré qui lui sont accolés, témoigne de cet essor. Le nom du village était à l'origine Saint-Pierre des Essarts (du verbe essarter : défricher) mais, par une méconnaissance de la langue d'Oc, l'administration centrale la transformé en Tripiers. Le hameau conserve une belle collection de



LE CLIMATOGRAPHE - OBSERVATOIRE DU MONT AIGOUAL

☎ +33 4 67 42 59 83

Observatoire Météo France

🖨 <https://climatographe.fr/>

27.8 km

📍 VAL-D'AIGOUAL



Situé dans le Parc National des Cévennes, l'Observatoire du Mont Aigoual est un haut lieu de l'histoire environnementale, patrimoniale et scientifique. C'est sur ce site historique, voué dès sa création à la recherche scientifique, que s'installe Le Climatographe. L'objectif de ce lieu est de faire comprendre à tous, les causes, conséquences et actions à mener pour limiter le changement climatique et ses impacts. Une visite scientifique, interactive, ludique et sensible, qui parlera à tous les âges. Découvrez un parcours composé de 10 espaces, interpellant sur la question du climat, de ses changements, et du rôle des activités humaines. Mais aussi sur les solutions possibles à mettre en place. Terminez votre visite par la rencontre, dans la salle Agir, avec un médiateur (météorologue et/ou scientifique) qui vous familiarisera avec la notion d'observation météorologique. Et



HAUTERIVES

☎ +33 4 66 45 01 14

Hauterives

28.6 km

📍 GORGES DU TARN CAUSSES



Le hameau de Hauterives est situé un peu en aval de Saint-Chély-du-Tarn, isolé sur la rive gauche du Tarn. Sa particularité est qu'il n'y a aucun pont pour y accéder. Pour s'approvisionner, les habitants utilisaient soit une barque, soit une petite nacelle sur câble effectuant le transport des matériaux ou des denrées d'une rive à l'autre. Les maisons du hameau ont conservées leurs caractéristiques d'origine. Elles sont construites uniquement en pierre, sans charpente en bois, selon le principe des voûtes en plein cintre et recouvertes de lauzes calcaires pour la toiture. Au-dessus du village, sur un piton dénudé, est perché le château d'Hauterives dont les ruines témoignent des ravages de la guerre des religions. Le village a été implanté à l'origine à un endroit qui permettait de ne pas empiéter sur les terres cultivables, et hors de portée des



LES BANCELLES CEVENOLS

🖨 <http://www.cevennes-montlozere.com/>

33.7 km

📍 LE COLLET-DE-DEZE



Les bancelles cévenols sont des terrassements situés au cœur du Parc national des Cévennes inscrit à l'UNESCO. Construit et aménagés par des générations d'agriculteurs, le travail sur ces terrasses était harassant. Il s'agissait de dompter des pentes parfois abruptes afin de pouvoir cultiver la vigne ou l'olivier, avant le XVIème siècle puis de cultiver châtaignier et muriers après cette époque.

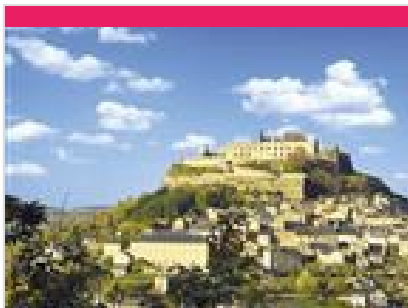
Mes recommandations (suite)

5 raisons de venir dans notre destination

Top 5 des activités

OFFICE DE TOURISME GORGES DU TARN, CAUSSES, CÉVENNES

WWW.CEVENNES-GORGES-DU-TARN.COM



SITE HISTORIQUE DE SEVERAC-LE-CHÂTEAU

☎ +33 5 65 47 67 31

5, Rue des Douves

🌐 <http://www.causse-aubrac-tourisme.com>

37.6 km
📍 SEVERAC D'AVEYRON



Flânez dans les ruelles de la cité et découvrez la Maison des Consuls, le marché aux grains, la Maison de Jeanne, les échoppes... Au château, remparts courtines, tours de guets, chapelle, cuisine... Autant de témoignage du passé à découvrir. Un panorama exceptionnel vous attend !



VISITE DES CAVES DE ROQUEFORT GABRIEL COULET

☎ +33 5 65 59 24 27

5-7 Avenue de Lauras

🌐 <http://www.gabriel-coulet.fr>

61.8 km
📍 ROQUEFORT-SUR-SOULZON



Les caves d'affinage du Roquefort Gabriel Coulet, maison familiale depuis 1872, vous ouvrent leurs portes. Venez déguster le Roquefort « La Petite Cave de Gabriel Coulet », cinq fois Médaille d'OR au Concours Général Agricole de Paris. La visite est ludique et se fait au rythme de chacun. On visionne d'abord un film sur les étapes de la fabrication, de la collecte du lait jusqu'à l'affinage du produit fini. On descend ensuite d'un étage supplémentaire jusqu'à la cave où le fondateur a démarré son activité. C'est ici que l'on découvre les traditionnelles "fleurines" qui naturellement, faisaient prospérer la noble moisissure. On progresse en lisant des panneaux explicatifs et en découvrant des outils et objets "d'époque". La visite se termine par une dégustation de divers fromages et par la découverte de produits moins connus et excellents. La boutique vous propose bien sûr toute



LA GOURMANDINE

☎ +33 4 66 45 00 89

62 Avenue Jean Monestier

6.7 km
📍 FLORAC TROIS RIVIERES



Boulangerie pâtisserie artisanale située à Florac. Fabrication de pains spéciaux, pâtisseries, chocolats. Spécialité de la Maison : "l'Amélu"



BRASSERIE DU TARNON

☎ +33 4 66 48 03 68 ☎ +33 6 83 07

36 96

Le Fajas

12.2 km
📍 CANS ET CEVENNES



La Brasserie du Tarnon est le fruit de la reconversion professionnelle et personnelle de son brasseur (Bertrand Waquet). Originaire du Nord, il passe 8 huit ans dans l'industrie automobile avant de découvrir la Lozère et les Cévennes. Il alors choisit une autre manière de vivre sa vie personnelle et professionnelle. La Tarnonaise est née en 2010 à Vébron dans la vallée du Tarnon. Elle est toujours élaborée dans cette vallée à Saint Laurent de Trèves (2015). C'est une bière artisanale de haute fermentation non filtrée, non pasteurisée, refermentée en bouteille pour préserver son goût naturel. Elle est brassée par infusion multi-palier en chauffe directe. Les matières utilisées sont toutes d'origine naturelle: eau de la source du village, malt d'orge et de blé bio du Tarn, houblons (bio ou locaux), sucre de canne bio, levures, et occasionnellement, ainsi que plantes



GAEC DU VEYGALIER

☎ +33 4 66 45 93 70

Le Veygalier

🌐 <https://www.fermeduveygallier.fr/>

15.7 km
📍 FRAISSINET-DE-FOURQUES



Exploitation familiale en élevage ovin viande et porcin. Eleveur depuis 4 générations sur un troupeau de brebis. Viande de race BMC et de porc charcutier. Produits réalisés dans les traditions familiales. Pour plus de précision sur les horaires d'ouverture, veuillez vous référer à la page facebook de la boutique.

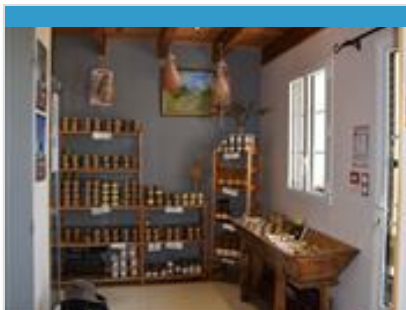
Mes recommandations (suite)

5 raisons de venir dans notre destination

Top 5 des activités

OFFICE DE TOURISME GORGES DU TARN, CAUSSES, CÉVENNES

WWW.CEVENNES-GORGES-DU-TARN.COM



LA FERME DE L'HOM

☎ +33 4 66 45 66 14

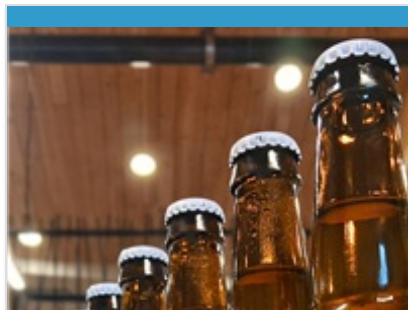
lieu dit L'Hom

💻 <http://ferme-de-lhom.com/>

16.1 km

📍 FRAISSINET-DE-FOURQUES  **4**

Nous vous proposons nos viandes et nos spécialités de charcuteries et moutons. Porcs et moutons sont élevés sur l'exploitation et transformés en charcuterie et autres spécialités par nos soins. Contactez nous!



LES BRASSEURS DE LA JONTE

☎ +33 4 48 50 00 80

LOU CASTEL - MAS PRADES

💻 <https://lesbrasseursdelajonte.fr/le-moulin>

19.5 km

📍 GATUZIERES  **5**

Brasseurs artisanaux depuis 2013, nous vous proposons de quoi réveiller et satisfaire vos papilles d'amateurs de bières et limonades artisanales. En saison notre point de vente propose petite restauration, dégustation et événements. Le programme est à retrouver sur notre site internet. Ouvert toute l'année : Du 01/05 au 30/09, 7j/7j 10 à 19h Du 01/07 au 31/08, 7j/7j 10 à 21h Visite gratuite et sans réservation, en juillet et août, du lundi au vendredi à 17h



FROMAGERIE DE HYZELZAS LE FÉDOU

☎ +33 4 66 45 66 74

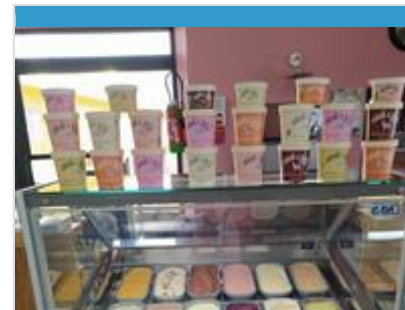
Hyelzas

💻 <http://www.fedou.com>

23.8 km

📍 HURES-LA-PARADE  **6**

Notre Fromagerie est située sur le Causse Méjean, en Lozère, classé au patrimoine de l'UNESCO, nous sommes dans le petit village de Hyelzas, 60 habitants, en plein renouveau. A Hyelzas nous fabriquons des fromages au lait de brebis. Notre gamme de 20 fromages traditionnels s'étend des pâtes semi-pressées aux pâtes molles (Meule, Tommes, Sourellettes, Pérail, Brique, Fédou, Cardabelle, Titounet, Lactique, Brousse...). Vous pourrez les déguster sur place avec d'autres produits du terroir. Nous proposons, cette année des petits plateaux dégustation à emporter ou à consommer sur place dans notre espace table en plein air. Idéal pour votre pique-nique. Situé au-dessus des Gorges de la Jonte vous pourrez prendre le temps d'une pause à toute heure de la journée (jusqu'à 19h en juillet août). Sur réservations nous vous proposons aussi des animations



GLACIER A LA FERME ARMAND ET MARIE

☎ +33 6 64 77 44 86# +33 6 71 70 96

14# +33 6 70 08 45 98

hyelzas

💻 <https://www.armand-et-marie.com/>

24.0 km

📍 HURES-LA-PARADE  **7**

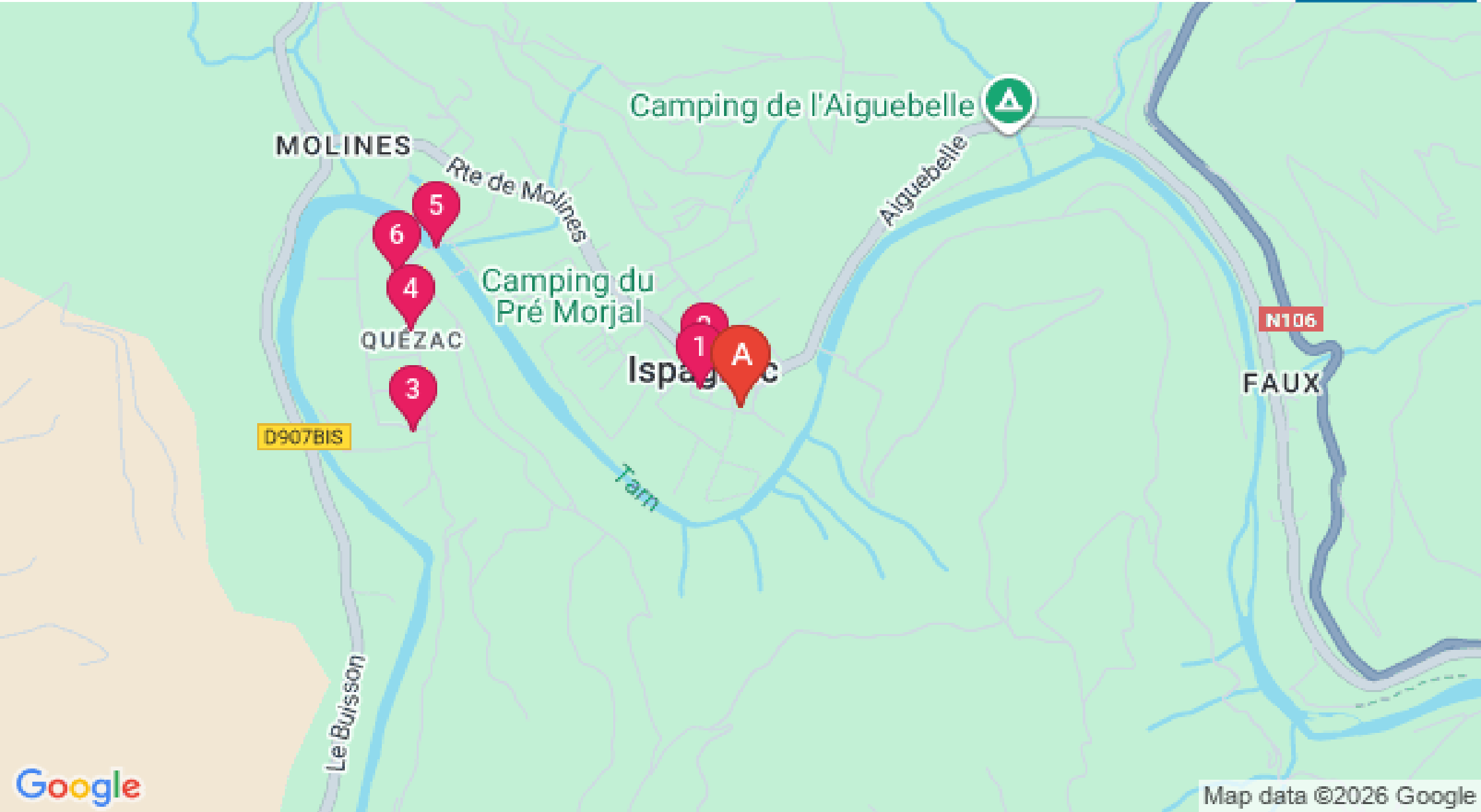
L'agriculture, une passion. Ferme familiale depuis 1730, nous sommes situés à Hyelzas en Lozère. Entre les gorges du Tarn et les gorges de la Jonte, c'est sur les hauteurs du Causse Méjean que pâturent nos brebis et nos angus. Notre famille s'est toujours efforcée de maintenir une production locale, de qualité, dans le respect de l'environnement, des animaux et des hommes. Ils ont su nous transmettre l'amour de notre terroir. Aujourd'hui en agriculture Biologique, nous souhaitons rendre hommage à nos grands parents à travers notre gamme de desserts et de crèmes glacées en les nommant "Armand et Marie". Le glacier fermier Armand et Marie vous fait découvrir des glaces bio au lait de brebis de la ferme. Possibilité d'assister à la traite uniquement les jours d'ouverture, gratuitement à 17h de Pâques au 15 Septembre. Viandes, plats cuisinés et glaces de la ferme en vente libre

Mes recommandations (suite)

5 raisons de venir dans notre destination

Top 5 des activités

OFFICE DE TOURISME GORGES DU TARN, CAUSSES, CÉVENNES
WWW.CEVENNES-GORGES-DU-TARN.COM

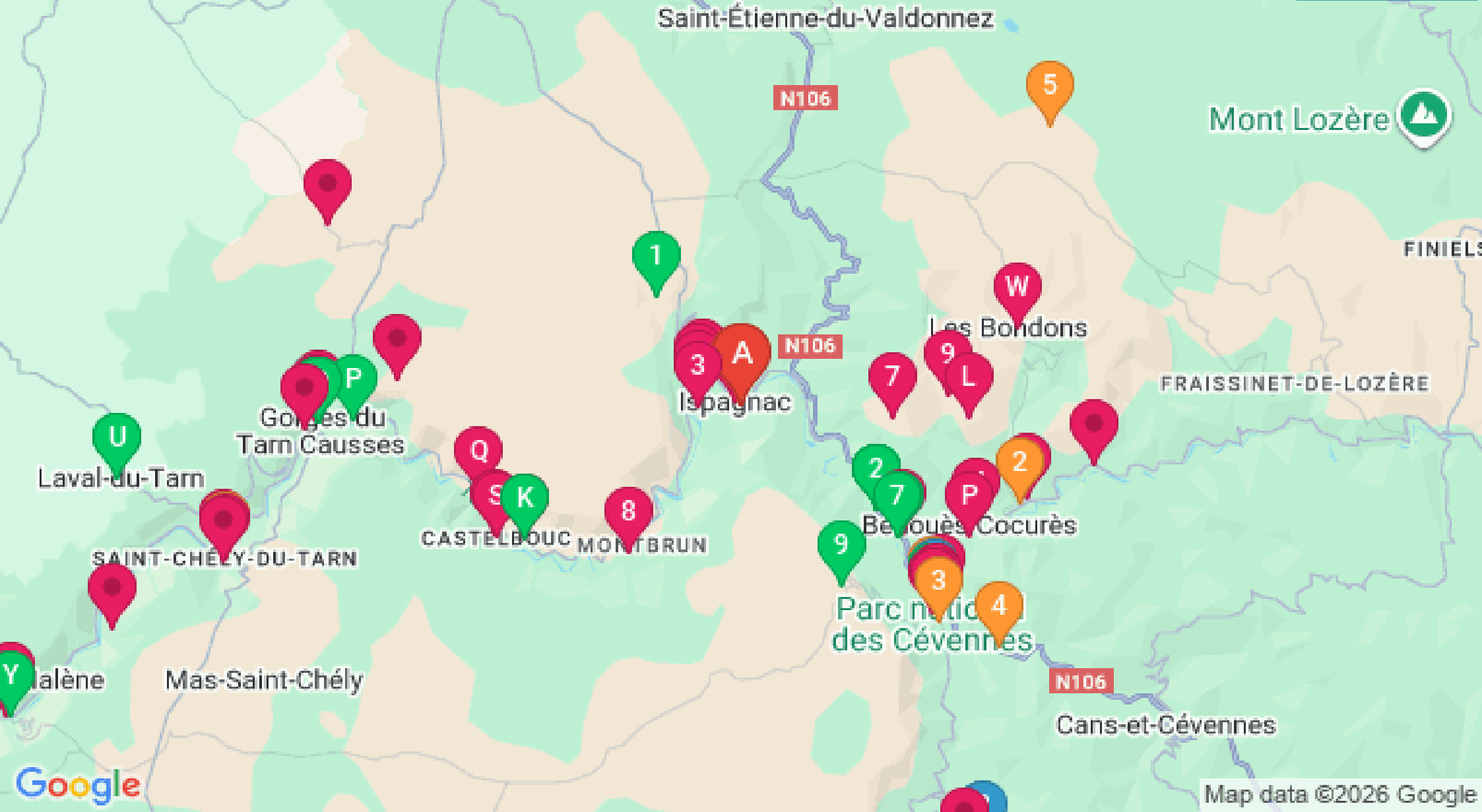


Mes recommandations
(suite)

5 raisons de venir dans notre destination

Top 5 des activités

OFFICE DE TOURISME GORGES DU TARN, CAUSSES, CÉVENNES
WWW.CEVENNES-GORGES-DU-TARN.COM



Map data ©2026 Google

: Restaurants : Activités et Loisirs : Nature : Culturel : Dégustations